



Edge® Fernbedienung – Anweisungen

Übersicht über das Gerät



| | |
|---|--|
| ① | Rundentaste. Wähle die Taste, um eine neue Runde zu starten. |
| ② | Aktionstaste. Drücke die Taste, um den Timer zu starten oder anzuhalten. Halte die Taste gedrückt, um die Beleuchtung einzuschalten. HINWEIS: Dies ist die Standardfunktion der Aktionstaste. Die Funktionen der Aktionstaste lassen sich programmieren. |
| ③ | Seitentaste. Wähle die Taste, um die Datenseiten vorwärts zu durchblättern. Halte die Taste gedrückt, um die Datenseiten rückwärts zu durchblättern. |
| ④ | Status-LED. |

Status-LED

| Verhalten der LED | Status |
|----------------------------|---|
| Blinkt grün | Suche nach einem gekoppelten Gerät. |
| Abwechselnd rot und grün | Kopplungsversuch mit einem neuen Gerät. |
| Blinkt 12 Mal schnell grün | Erfolgreiche Kopplung mit einem Gerät. |
| Blinkt 4 Mal schnell grün | Ein Befehl wurde erfolgreich an ein Gerät gesendet. |
| Blinkt 4 Mal schnell rot | Fehler beim Senden eines Befehls an ein Gerät. |

Koppeln der Fernbedienung mit dem Edge Gerät

Wenn Sie die Edge Fernbedienung zum ersten Mal mit dem Edge Gerät verbinden, müssen Sie beide Geräte miteinander koppeln.

- 1 Die Fernbedienung muss sich in einer Entfernung von maximal 3 m (10 Fuß) zum Gerät befinden.
HINWEIS: Halten Sie beim Koppeln eine Entfernung von mindestens 10 m (33 Fuß) zu anderen ANT+® Sensoren ein.
- 2 Wählen Sie im Menü **Sensoren** die Option **Sensor hinzufügen** > **Edge-Fernbedienung**.
- 3 Halten Sie auf der Fernbedienung gleichzeitig zwei Tasten gedrückt, bis die Status-LED abwechselnd grün und rot blinkt. Lassen Sie die Tasten dann los.
Die Fernbedienung sucht nach dem Gerät. Wenn die Kopplung mit der Fernbedienung erfolgreich war, blinkt die Status-LED 12 Mal grün, und der Name der Fernbedienung wird auf dem Gerät angezeigt.
- 4 Wählen Sie zunächst die Fernbedienung aus und dann die Option **Hinzufügen**.

Nachdem die Fernbedienung gekoppelt wurde, stellt sie jedes Mal eine Verbindung mit dem Gerät her, wenn es sich in Reichweite befindet und eingeschaltet ist.

Anpassen der Aktionstaste

- 1 Wählen Sie im Menü **Sensoren** die Option **Edge-Fernbedienung** > **Sensorinformationen**.
- 2 Wählen Sie **Einmal drücken** oder **Gedrückt halten**.
- 3 Wählen Sie eine Funktion für die Aktionstaste.
Beispielsweise können Sie die Aktionstaste so einrichten, dass bei Betätigung die Karte angezeigt oder die Beleuchtung eingeschaltet wird.

Installieren der Mountainbike-Halterung

- 1 Wählen Sie eine sichere Position für die Montage des Geräts, damit es die Fahrsicherheit nicht einschränkt.
- 2 Legen Sie die Gummunterlage um den Lenker.
- 3 Entfernen Sie mit einem Inbusschlüssel die Schraube ① vom Lenkerverbindungsstück ②.



- 4 Setzen Sie das Lenkerverbindungsstück um die Gummunterlage.
- 5 Setzen Sie die Schraube wieder ein, und ziehen Sie sie an.
HINWEIS: Überprüfen Sie regelmäßig, ob die Schraube noch fest angezogen ist.

Installieren der Rennradhalterung

- 1 Wählen Sie eine sichere Position für die Montage des Geräts, damit es die Fahrsicherheit nicht einschränkt.
- 2 Setzen Sie die Gummunterlage ① auf die Unterseite der Fahrradhalterung.
Die Gummilaschen werden auf die Unterseite der Fahrradhalterung ausgerichtet, damit die Halterung nicht verrutscht.



- 3 Befestigen Sie die Fahrradhalterung sicher mithilfe der zwei Bänder ②.



Verwenden der Halterungen

Für die Fernbedienung sind verschiedene Halterungen verfügbar. Diese sind entweder im Lieferumfang enthalten oder als optionales Zubehör erhältlich. Mit den Halterungen lässt sich die Fernbedienung an deinem Körper, dem Fahrrad oder anderen Gegenständen anbringen.

- Richte zwei der Einkerbungen ① auf die Seiten der Halterung aus, und drück die Fernbedienung in die Halterung, bis sie einrastet.

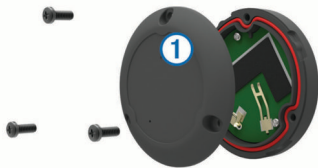


- Drück leicht auf die Entriegelung ②, und nimm die Fernbedienung aus der Halterung.

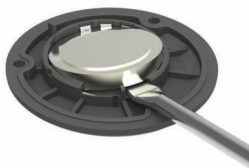
Auswechseln der Batterie

Zum Auswechseln der Batterie benötigen Sie einen kleinen Kreuzschlitzschraubendreher, einen kleinen, flachen Schraubendreher und eine CR2032-Lithium-Knopfzellenbatterie.

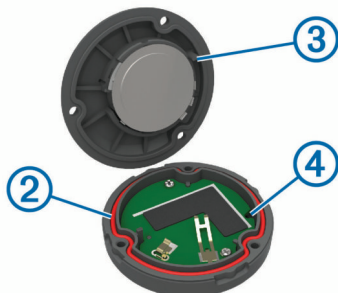
- 1 Entfernen Sie mit einem Kreuzschlitzschraubendreher die drei Schrauben an der Rückplatte ①.



- 2 Nehmen Sie die Rückplatte von der Fernbedienung.
- 3 Umwickeln Sie das Ende eines kleinen, flachen Schraubendrehers mit Klebeband.
Das Klebeband schützt die Batterie, das Batteriefach und die Kontakte vor Beschädigungen.
- 4 Lösen Sie die Batterie vorsichtig aus der Rückplatte.



- 5 Legen sie die neue Batterie in die Rückplatte ein, wobei die Seite mit dem Plus nach unten zeigen muss.
- 6 Vergewissern Sie sich, dass die Dichtung ② fest in der Einkerbung sitzt.



- 7 Setzen Sie die Rückplatte wieder auf. Dabei muss der Stift ③ auf die Aussparung in der Platine ④ ausgerichtet sein.

- 8 Setzen Sie die drei Schrauben wieder ein, und ziehen Sie sie an.

HINWEIS: Ziehen Sie die Schrauben nicht zu fest an.

Technische Daten: Fernbedienung

| | |
|---------------------------|---|
| Batterietyp | Auswechselbare CR2032-Batterie (3 V) |
| Batterie-Laufzeit | Bis zu 1,5 Jahre (1 Stunde pro Tag) |
| Betriebstemperaturbereich | -10 °C bis 50 °C (14 °F bis 122 °F) |
| Funkfrequenz/Protokoll | ANT+ Funkübertragungsprotokoll, 2,4 GHz |
| Wasserdichtigkeit | 5 ATMDas Gerät widersteht einem Druck wie in 50 Metern Wassertiefe. Weitere Informationen finden Sie unter www.garmin.com/waterrating . |

© 2014 Garmin Ltd. oder deren Tochtergesellschaften

Garmin®, das Garmin Logo und Edge® sind Marken von Garmin Ltd. oder deren Tochtergesellschaften und sind in den USA und anderen Ländern eingetragen. ANT+® ist eine Marke von Garmin Ltd. oder deren Tochtergesellschaften. Diese Marken dürfen nur mit ausdrücklicher Genehmigung von Garmin verwendet werden.

Dieses Produkt ist ANT+® zertifiziert. Unter www.thisisant.com/directory findest du eine Liste kompatibler Produkte und Apps.