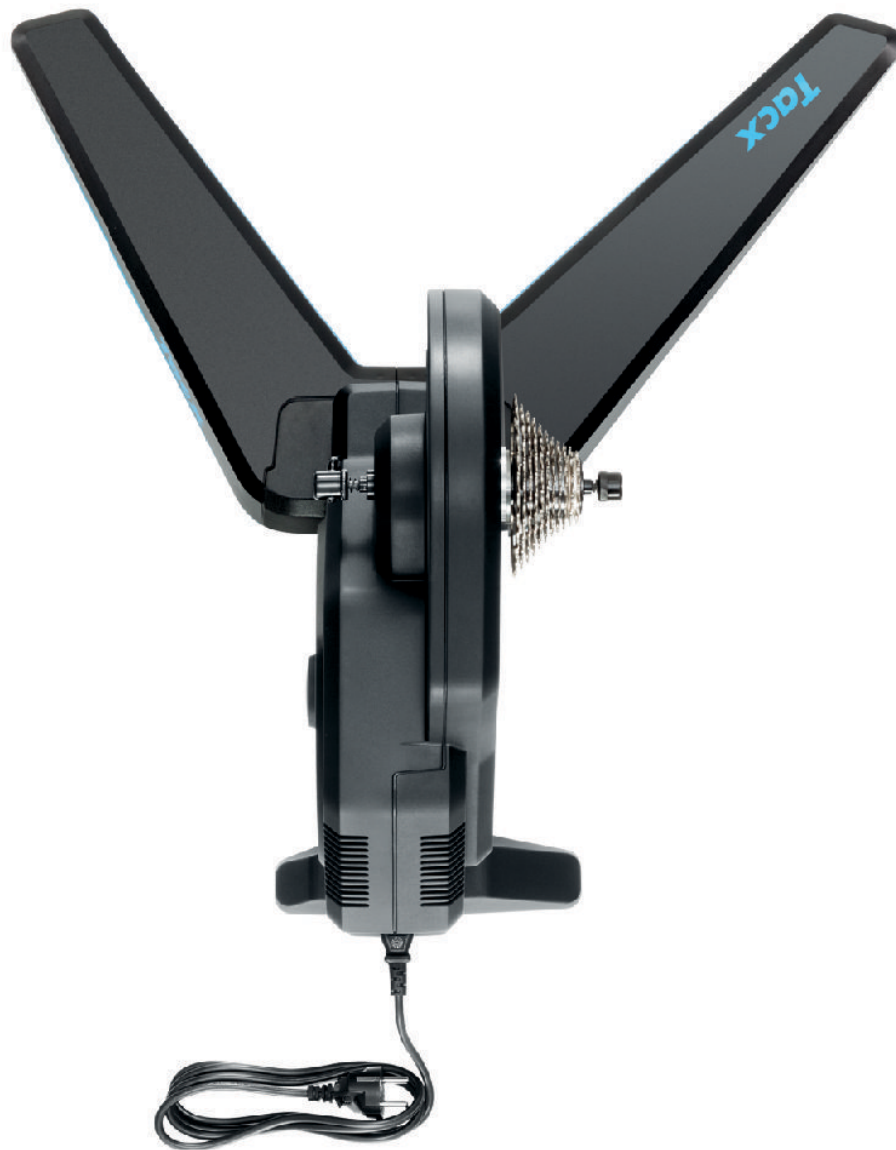


FLUX 2 & FLUX S Assembly



Tacx
A Garmin Company

© 2022 版權所有，Garmin Ltd. 或其子公司

版權所有。根據著作權法規定，未經 Garmin 書面同意，不得複製此手冊之全部或局部內容。Garmin 保留變更或改良其產品、以及變更此手冊內容之權利，而無義務知會任何人士或組織關於此類變更或改良。請至 www.garmin.com 取得關於使用本產品的最新更新及補充資訊。

Garmin®、Garmin 標誌及 Tacx® 為 Garmin Ltd. 或其子公司的商標，於美國及其他國家/地區註冊。未獲得 Garmin 明確同意，不得使用這些商標。

Campagnolo® 是 Campagnolo S.r.l. 的註冊商標。Shimano® 是 Shimano, Inc. 的註冊商標。SRAM® 是 SRAM LLC 的註冊商標。

此產品具 ANT+® 認證。請造訪 www.thisisant.com/directory，取得相容產品和應用程式清單。

M/N: T2980, T2900S

目錄

Tacx FLUX 2/S 指示.....	1
裝置資訊.....	5

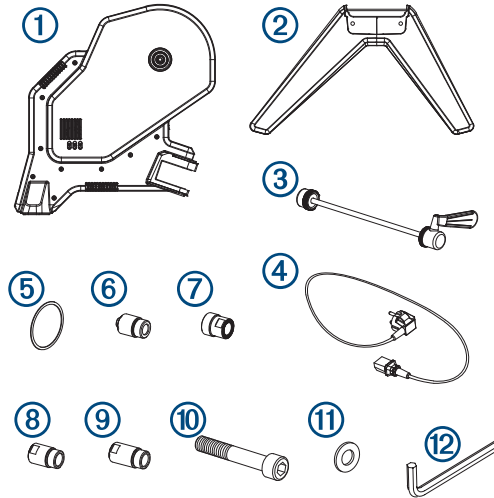
Tacx FLUX 2/S 指示



警告

請見產品包裝內附的 GARMIN 安全及產品資訊須知，以瞭解產品注意事項及其他重要資訊。

訓練台零件



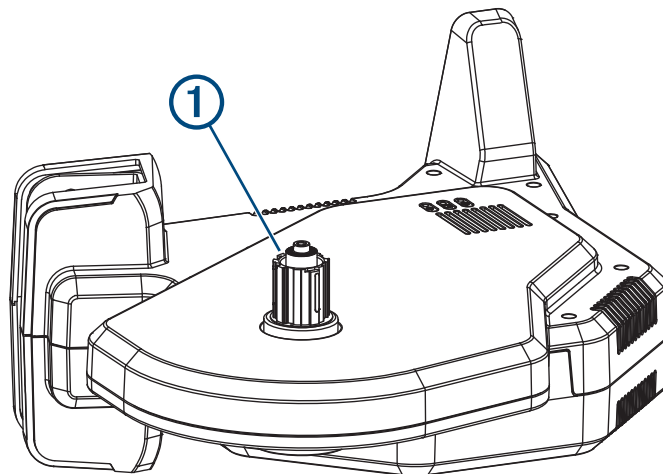
您應檢查包裝內所有必要零件是否齊全無缺漏。

①	011-05424-02、011-05424-01	Tacx FLUX 2/S 訓練台
②	011-05450-01、011-05450-02	前支架
③	013-00928-02	標準快拆拉桿
④	特定國家/地區	電源線
⑤	213-00169-02	飛輪墊片環
⑥	117-01575-02	快拆端蓋和 135 公釐車軸 (QR x 135 NDS)
⑦	117-01575-10	12 公釐貫通軸、驅動側端蓋 (12 DS)
⑧	117-01575-12	12 公釐 x 142 公釐貫通軸、非驅動側端蓋 (12 x 142 NDS)
⑨	117-01575-14	12 公釐 x 148 公釐貫通軸、非驅動側端蓋 (12 x 148 NDS)
⑩	211-04965-37	螺栓 (2)
⑪	212-00150-00	墊圈 (2)
⑫	013-00936-00	8 公釐六角扳手

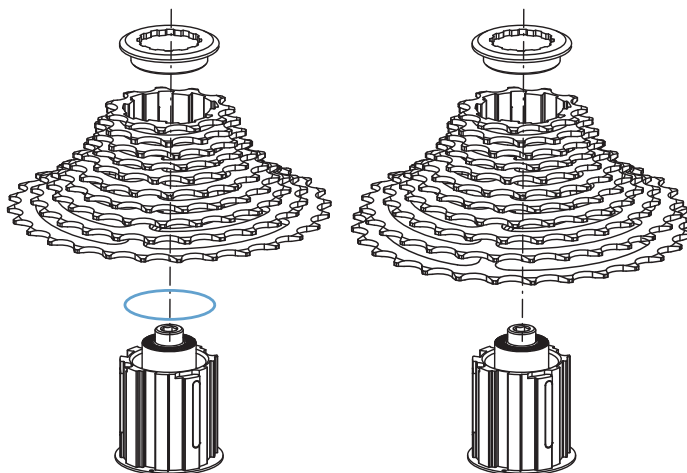
安裝飛輪

備忘錄：訓練台未隨附飛輪。

1 將訓練台側放，讓塔基 ① 朝上。



2 選擇一個選項：



- 如果您有 Shimano® 或 SRAM® 8、9 或 10 段速飛輪，請搭配墊片 ⑤ 使用標準塔基。
- 如果您有 Shimano 或 SRAM 11 或 12 段速飛輪，可直接使用標準塔基，無需搭配墊片。
- 如果您有不同樣式的飛輪，例如 Campagnolo®、SRAM XD 或 XD-R，請前往 buy.garmin.com 購買相容的塔基。

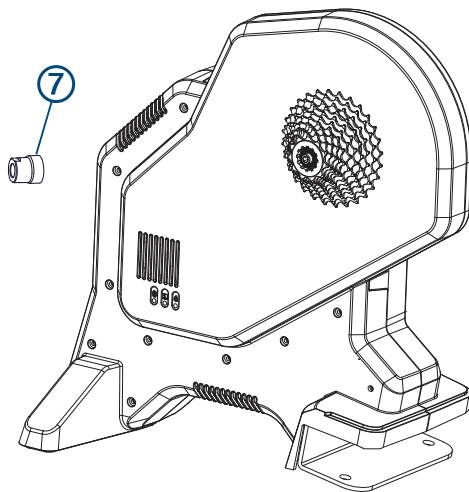
3 將飛輪安裝到訓練台。

請參閱飛輪隨附的使用者手冊。

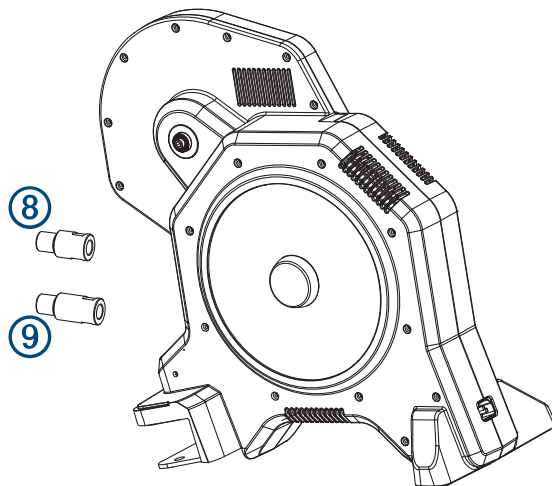
安裝貫通軸端蓋

訓練台上已安裝標準 130 公釐快拆端蓋。如果您有 135 公釐快拆端蓋或貫通軸，則可更換端蓋。

- 1 在驅動側，使用六角扳手移除端蓋。
- 2 安裝端蓋 ⑦。



- 3 在非驅動側，選取一個選項：
 - 如果車軸為 12 x 142 公釐，請使用端蓋 ⑧。
 - 如果車軸為 12 x 148 公釐，請使用端蓋 ⑨。



- 4 將端蓋插入訓練台，然後手動旋緊。
- 5 使用 17 公釐自行車扳手將其完全轉緊。

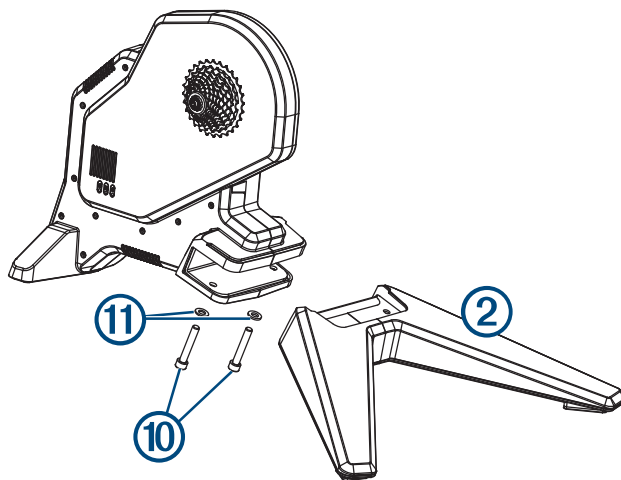
將自行車連接到訓練台



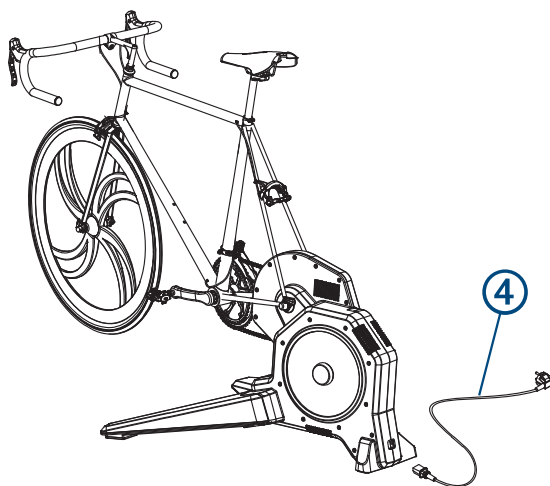
警告

對於直驅式訓練台，必須正確安裝後輪軸。如未旋緊並牢固關閉快拆桿，可能會導致受傷或財產損壞。若要觀看影片，請前往 www.garmin.com/tacx/axle。

- 1 將訓練台放在穩固且平坦的地面上。
- 2 使用螺栓 ⑩、墊圈 ⑪ 和六角扳手 ⑫，將前支架 ② 連接到訓練台。



- 3 卸除自行車後輪。
- 4 將自行車後輪軸與訓練台框架對齊。
- 5 鎖緊並關閉快拆拉桿或貫通軸。
- 6 將電源線接頭 ④ 插入 Tacx FLUX 2/S 連接埠。



- 7 將電源線插入標準牆上插座。
在正常運作的情況下，電源 LED 為綠色。
- 8 旋轉曲柄臂，檢查是否有間隙。

Tacx Training App

您可以將 Tacx Training app 下載到相容的手機、平板電腦或電腦。

- 無需出門，就能體驗刺激的騎乘路線。
- 建立您專屬的騎乘活動、訓練等。
- 管理您的訓練、自訂預設值並診斷問題。
- 將室內訓練資料與您的 Garmin Connect™ 帳號同步。
- 更新您的訓練台軟體。

裝置資訊

裝置保養和存放

- 不使用訓練台時，請將其拔除。
- 每次使用完訓練台後都要擦拭。
- 存放訓練台之前應先清潔。

規格

電源供應	請使用隨附的電源線。 100 至 240 伏特 @ 50/60 赫茲，40 瓦
作業溫度範圍	-20°C 到 55°C (-4°F 到 131°F)
無線頻率	2.4 GHz @ 3 dBm (最大值)
防水等級	IEC 60529 IP21 裝置可承受意外接觸到垂直落下的水滴。

Garmin® 支援中心

若需說明與資訊，例如產品手冊、常見問題、影片及客戶支援，請前往 support.garmin.com。

