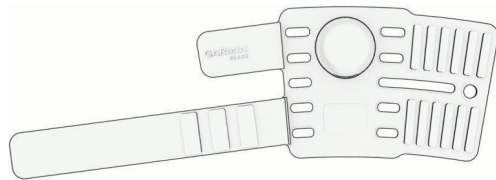


GARMIN®

BLAZE™

Žirgų sveikatingumo sistema



Naudotojo
vadovas

Turinys

Įžanga..... 3

Blaze™ Žirgų sveikatingumo sistema naudojimo pradžia.....	3
Įrenginio apžvalga.....	3
Jutiklio LED.....	4
Įrenginio įkrovimas.....	4
Jutiklio įdėjimas į uodegos raištį.....	4
Uodegos raiščio uždėjimas ant žirgo....	5
Uodegos raiščio užrišimo aspektai.....	6

Blaze™ žirgų sveikatingumo sistemos naudojimo instrukcijos..... 8

Blaze™ jutiklis ir Blaze programa.....	8
Blaze™ jutiklio susiejimas su telefonu.....	8
Profilio nustatymas žirgui.....	8
Veiklos pradėjimas programoje Blaze™.....	8
Veiklos stebėjimas programoje Blaze™.....	9
Pavadinimo suteikimas jutikliui.....	9
Blaze™ jutiklis ir jūsų Garmin® laikrodis.....	9
Connect IQ™ funkcijų atsiuntimas.....	9
Blaze™ jutiklio susiejimas su laikrodžiu.....	9
Veiklos pradėjimas laikrodyje.....	9

Įrenginio informacija..... 10

Specifikacijos.....	10
Informaçoes de Radiocomunicaço.....	0
Įrenginio priežiūra.....	10
Įrenginio valymas.....	10
Valymo ir laikymo patarimai.....	10
Produktų naujiniai.....	10
Įrenginio programinės įrangos naujinimas naudojant programą Blaze™.....	11
Kaip gauti daugiau informacijos.....	11

Trikčių šalinimas..... 12

Patarimai dėl klaidingų širdies dažnio duomenų.....	12
Ar mano Garmin® laikrodis suderinamas su Blaze™ jutikliu?.....	12
Mano telefonas neprisijungia prie įrenginio.....	12
Blaze™ jutiklis nereaguoja.....	12
Negaliu pasirinkti jutiklio veiklai.....	12
Jutiklio paleidimas iš naujo.....	12
Jutiklio nustatymas iš naujo.....	12
Kaip patikrinti baterijos įkrovos lygį?...	12
Jutiklio pašalinimas.....	12

Įžanga

⚠ ĮSPĖJIMAS

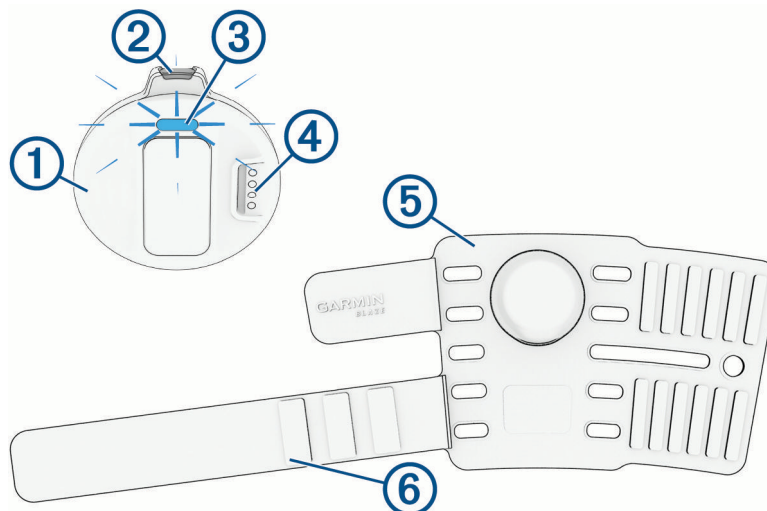
Žr. vadovą *Svarbi saugos ir produkto informacija*, pateiktą produkto dėžėje, kad susipažintumėte su įspėjimais dėl produkto ir kita svarbia informacija.

Prieš naudodami širdies dažnio monitorių ir prieš pradėdami ar keisdami bet kokią treniravimosi programą būtinai pasitarkite su veterinaru.

Blaze™ Žirgų sveikatingumo sistema naudojimo pradžia

- 1 Įkraukite įrenginį (*Įrenginio įkrovimas, 4 psl.*).
- 2 Įjunkite įrenginį (*Įrenginio apžvalga, 3 psl.*).
- 3 Susiekite įrenginį su programa Blaze telefone (*Blaze™ jutiklio susiejimas su telefonu, 8 psl.*).
Programoje galima tvarkyti žirgus ir jutiklius, pradėti veiklą ir stebėti veiklas tiesiogiai.
- 4 Patikrinkite, ar yra naujinių (*Produktų naujiniai, 10 psl.*).
Kad navigacija būtų kuo sklandesnė, įrenginio programinė įranga turi būti naujausia. Programinės įrangos naujiniuose pateikiami privatumo, saugumo ir funkcijų pakeitimai bei patobulinimai.
- 5 Įdėkite jutiklį į uodegos raištį (*Jutiklio įdėjimas į uodegos raištį, 4 psl.*).
- 6 Uždėkite uodegos raištį ant žirgo (*Uodegos raiščio uždėjimas ant žirgo, 5 psl.*).
- 7 Pradėkite veiklą (*Veiklos pradėjimas programoje Blaze™, 8 psl.*).

Įrenginio apžvalga



① Jutiklis	Įstatykite jutiklį į uodegos raištį (<i>Jutiklio įdėjimas į uodegos raištį, 4 psl.</i>).
② Įrenginio mygtukas	Paspauskite ir greitai paleiskite, jei norite įjungti jutiklį. Palaikykite paspaudę, jei norite išjungti jutiklį. Paspauskite tris kartus ir tada palaikykite, jei norite nustatyti jutiklį iš naujo (<i>Jutiklio nustatymas iš naujo, 12 psl.</i>).
③ Būsenos LED	Rodo jutiklio būseną (<i>Jutiklio LED, 4 psl.</i>).
④ Įkrovimo prievadas	Prijunkite USB kabelį, jei norite įkrauti jutiklį (<i>Įrenginio įkrovimas, 4 psl.</i>).
⑤ Uodegos raištis	Uždėkite uodegos raištį ant žirgo (<i>Uodegos raiščio uždėjimas ant žirgo, 5 psl.</i>).
⑥ Ilginamasis dirželis	Apvyniokite ilginamąjį dirželį aplink uodegos raištį (<i>Uodegos raiščio uždėjimas ant žirgo, 5 psl.</i>).

Jutiklio LED

Šviesos diodo veikimas	Būsena
Lėtai mirksi mėlyna spalva	Jutiklis įjungtas.
Greitai mirksi mėlyna spalva	Jutiklis veikia susiejimo režimu.
Mirksi žaliai	Jutiklis palaiko ryšį su telefonu arba laikrodžiu.
Švyti žaliai	Jutiklis prijungtas prie įkroviklio ir iki galo įkrautas.
Lėtai mirksi geltona spalva	Jutiklis įkraunamas.
Lėtai mirksi raudona spalva	Įvyko klaida arba gali būti kritiškai maža baterijos įkrova. Įkraukite jutiklį ir nustatykite jį iš naujo, jei problema išlieka (<i>Jutiklio nustatymas iš naujo, 12 psl.</i>).
Švyti raudonai	Jutiklis veikia nustatymo iš naujo režimu (<i>Jutiklio nustatymas iš naujo, 12 psl.</i>).
Švyti baltai	Jutiklis įsijungia arba išsijungia arba yra vykdomas programinės įrangos naujinimas.

Įrenginio įkrovimas

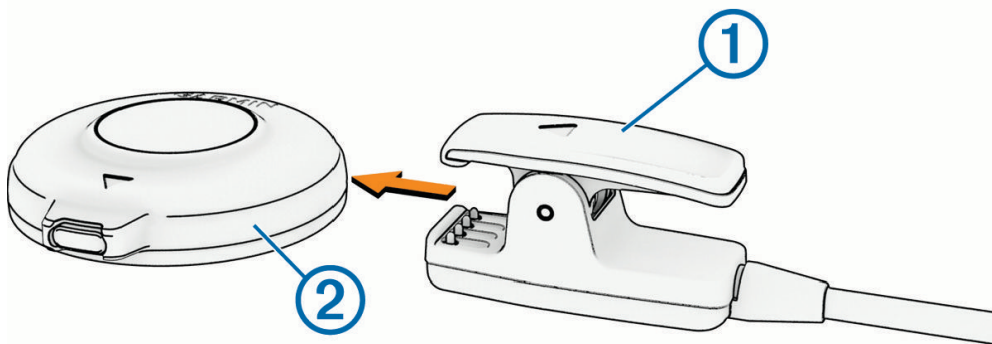
PRANEŠIMAS

Kad išvengtumėte korozijos, prieš įkraudami ar jungdami prie kompiuterio kruopščiai išvalykite ir išdžiovinkite kontaktus bei šalia esančią sritį. Žiūrėkite valymo instrukcijas (*Įrenginio valymas, 10 psl.*).

Įrenginį maitina įtaisyta ličio jonų baterija, kurią galite įkrauti naudodamiesi standartine sienine rozete arba USB jungtimi kompiuteryje.

PASTABA: įrenginys nebus įkraunamas, jei aplinkos temperatūra nepateks į patvirtintą diapazoną (*Specifikacijos, 10 psl.*).

- 1 Suspauskite įkroviklio apkabą ①.

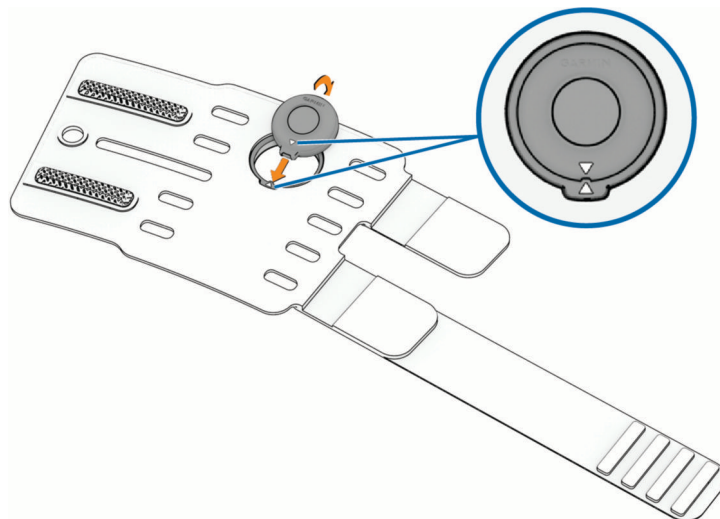


- 2 Sulygiuokite apkabą su kontaktais galinėje įrenginio pusėje ②.
- 3 Prijunkite USB kabelį prie kintamosios srovės adapterio arba kompiuterio USB prievado.
- 4 Prijunkite kintamosios srovės adapterį prie standartinio sieninio lizdo.
- 5 Iki galo įkraukite įrenginį.

Įkrovimo metu būsenos lemputė mirksi geltonai. Kai įkrovimas baigiamas, būsenos lemputė švyti žaliai.

Jutiklio įdėjimas į uodegos raištį

- 1 Įdėkite jutiklį į uodegos raištį sulygiuodami rodyklę ant jutiklio su rodykle ant uodegos raiščio.



2 Įspauskite jutiklį į uodegos raištį.

Uodegos raiščio uždėjimas ant žirgo

⚠ DĖMESIO

Ilgiau naudojant uodegos raištį, kai kurių žirgų oda gali sudirgti, ypač jei žirgo oda jautri arba jis alergiškas. Jei pastebėsite sudirgintą odą, nuimkite uodegos raištį ir leiskite odai pasveikti. Norėdami išvengti odos dirginimo, pasirūpinkite, kad uodegos raištis būtų švarus ir sausas, ir neprivėrkite jo prie uodegos per stipriai. Daugiau informacijos pateikta adresu garmin.com/blazecare.

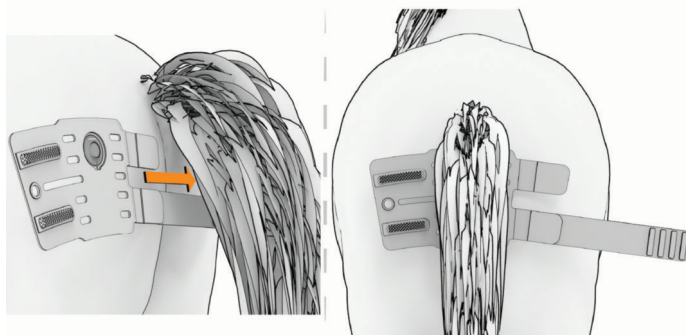
Siekiant išvengti galimo odos dirginimo, uodegos raištis turėtų būti dėvimas ne ilgiau kaip 10 valandų per parą. Šis įrenginys nėra skirtas naudoti su žmonėmis. Nebandykite uždėti jo kitam asmeniui.

PRANEŠIMAS

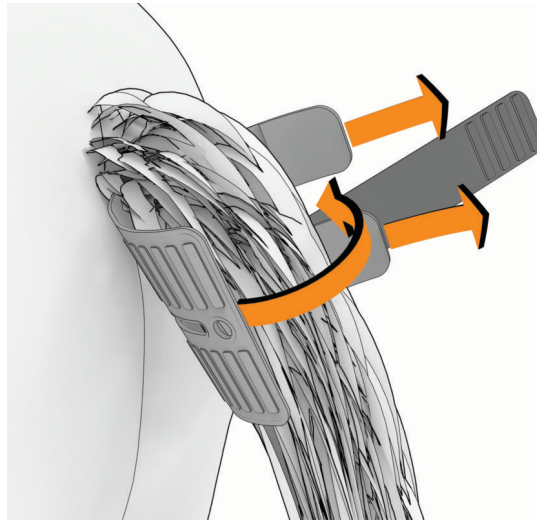
Saugokite nuo kremo nuo saulės, baliklio, priemonių nuo uodų ir chemikalų, aptinkamų tam tikrame muile ir pirmosios pagalbos tepaluose. Uodegos raištį gali sugadinti propilenglikolis, dipropilenglikolis ir etilendiamintetraacto rūgštis (EDTA).

Prieš dėdami uodegos raištį ant žirgo įsitikinkite, kad jutiklis tvirtai įdėtas į uodegos raištį, o rodyklės sulygiuotos (*Jutiklio įdėjimas į uodegos raištį, 4 psl.*).

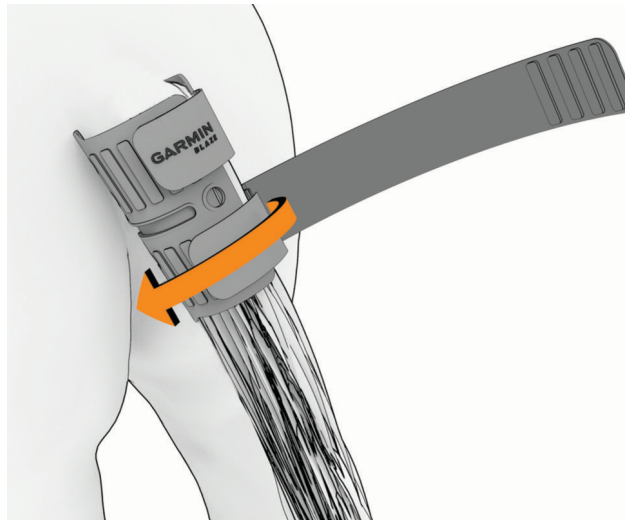
1 Stumkite atidarytą raištį po žirgo uodega, kol jis bus sulygiuotas su uodegos centru.



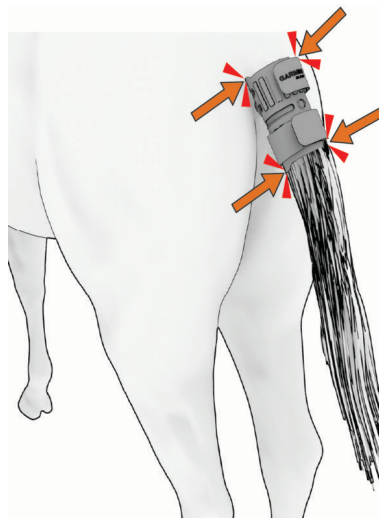
2 Pritvirtinkite uodegos raištį naudodami du pagrindinius dirželius su kibiąja jungtimi.



- 3 Apvyniokite ilginamąjį dirželį aplink uodegos raištį tiek kartų, kiek reikės, kad jis gerai tiktų, ir pritvirtinkite naudodami kibiąją jungtį.



- 4 Patikrinkite, ar raištis gerai prigludęs prie žirgo uodegos.



Uodegos raiščio užrišimo aspektai

Kai tvirtinate Blaze™ arklių sveikatingumo sistemą ant žirgo uodegos, atsižvelkite į šiuos aspektus prieš pradėdami joti.

- Įsitikinkite, kad jutiklis yra nustatytas per centrą po žirgo uodega.
- Įsitikinkite, kad uodegos raištis yra patikimai pritvirtintas ir tvirtai prigludęs.
- Pritvirtinę uodegos raištį, apvyniokite ilginamąjį dirželį aplink visą uodegos raištį.
- Uždėjus uodegos raištį ant žirgo, Garmin® logotipas rodomas dešine puse aukštyn priekinėje arba galinėje uodegos pusėje.
- Įsitikinkite, kad uodegos raištis yra švarus.
- Prieš kiekvieną naudojimą nuvalykite gelines pagalvėles ant uodegos raiščio.

Blaze™ žirgų sveikatingumo sistemos naudojimo instrukcijos

Blaze™ jutiklis ir Blaze programa

Programa Blaze prisijungia prie Blaze jutiklio naudodama Bluetooth® technologiją ir leidžia pasiekti pagrindines funkcijas.

- Tvarkykite žirgus ir jutiklius.
- Įrašykite veiklą.
- Peržiūrėkite veiklos informaciją.
- Stebėkite viešą veiklą.
- Tvarkykite nustatymus.

Galite atsisiųsti programą Blaze iš programų parduotuvės telefone.

Blaze™ jutiklio susiejimas su telefonu

Norint naudoti Blaze žirgų sveikatingumo sistemos ryšio funkcijas, reikia susieti jutiklį tiesiai programoje Blaze, o ne Bluetooth® nustatymuose telefone.

- 1 Laikykite suderinamą telefoną ne didesniu kaip 10 m (33 pėdų) atstumu nuo jutiklio.
- 2 Iš telefone esančios programų parduotuvės įdiekite programą Blaze ir atidarykite ją.
- 3 Paspausdami ir greitai paleisdami įrenginio mygtuką ant jutiklio įjunkite jį.
- 4 Palaukite, kol jutiklio šviesos diodas pradės mirksėti mėlyna spalva.
- 5 Programoje pasirinkite ⊕ > **Add Sensor** ir susiekite jutiklį vadovaudamiesi ekrane pateikiamomis instrukcijomis.

Profilio nustatymas žirgui

Galite atnaujinti žirgo vardo, amžiaus, ūgio, svorio, lyties, rūšies ir jėgų atgavimo širdies dažnio tikslines vertes bei mikrolusto ID.

- 1 Programoje Blaze™ telefone pasirinkite ⊕ > **Add Horse**.
- 2 Įveskite žirgo vardą ir amžių.
- 3 Pasirinkite **Save**.
- 4 Įveskite papildomą informaciją apie žirgą.
- 5 Pasirinkite **Save**.

Žirgo profilio atnaujinimas

- 1 Programoje Blaze™ savo telefone pasirinkite ••• > **Manage Horses**.
- 2 Pasirinkite žirgą.
- 3 Redaguokite profilį.
- 4 Pasirinkite **Save**.

Žirgo profilio pašalinimas

- 1 Programoje Blaze™ savo telefone pasirinkite ••• > **Manage Horses**.
- 2 Pasirinkite žirgą.
- 3 Pasirinkite ⋮ > **Delete Horse** > **Delete All**.

Veiklos pradėjimas programoje Blaze™

- 1 Programoje Blaze telefone pasirinkite **Start Activity**.
- 2 Pasirinkite veiklos tipą.
- 3 Pasirinkite žirgą.
- 4 Pasirinkite jutiklį.
- 5 Pasirinkite parinktį:
 - Jei norite naudoti GPS telefone, kad gautumėte tikslius atstumo, greičio ir veiklos žemėlapiu duomenis, pasirinkite **Use this phone's location**.
 - Jei norite, kad veikla būtų matoma netoliese esantiems programos Blaze naudotojams, pasirinkite **Broadcast this activity**.
- 6 Pasirinkite **Continue** ir vykdykite ekrane pateikiamas instrukcijas.

Veiklos stabdymas programoje Blaze™

Programoje Blaze telefone pasirinkite **Stop** ir vadovaukitės ekrane pateikiamomis instrukcijomis.

Veiklos stebėjimas programoje Blaze™

Galite stebėti kito žirgo veiklą programoje Blaze. Žirgas turi dėvėti jutiklį, kuris šiuo metu transliuoja veiklą, ir būti ryšio su jūsų telefonu diapazone.

- 1 Programoje Blaze savo telefone pasirinkite **Live**.
- 2 Pasirinkite žirgą, kurį stebėsite.

Pavadinimo suteikimas jutikliui

Galite suteikti jutikliui unikalų pavadinimą, kad galėtumėte lengvai jį atskirti.

- 1 Programoje Blaze™ savo telefone pasirinkite **••• > Manage Sensors**.
- 2 Šalia jutiklio, kuriam norite suteikti pavadinimą, pasirinkite **⋮ > Name Sensor**.
- 3 Įveskite jutiklio pavadinimą.
- 4 Pasirinkite **Done**.

Blaze™ jutiklis ir jūsų Garmin® laikrodis

Naudodami programą Blaze iš Connect IQ™ programų parduotuvės suderinamame Garmin laikrodyje galite pradėti veiklą ir tiesiogiai matyti žirgo biometrinius duomenis (<https://garmin.com/blazecompatibility>). Galite pridėti Connect IQ programų prie laikrodžio naudodamiesi Connect IQ parduotuve laikrodyje arba telefone (garmin.com/connectiqapp).

Connect IQ™ funkcijų atsisiuntimas

Norint atsisiųsti funkcijų iš programos Connect IQ, reikia susieti Garmin® laikrodį su telefonu (*Blaze™ jutiklio susiejimas su telefonu, 8 psl.*). Daugiau informacijos rasite laikrodžio naudotojo vadove.

- 1 Iš programų parduotuvės telefone įdiekite ir atidarykite programą Connect IQ.
- 2 Jei reikia, pasirinkite savo laikrodį.
- 3 Pasirinkite Connect IQ funkciją.
- 4 Vadovaukitės ekrane pateikiamomis instrukcijomis.

Blaze™ jutiklio susiejimas su laikrodžiu

Norint susieti jutiklį su laikrodžiu, reikia susieti jutiklį su programa Blaze telefone (*Blaze™ jutiklio susiejimas su telefonu, 8 psl.*), pridėti žirgą prie programos Blaze telefone (*Profilio nustatymas žirgui, 8 psl.*) ir atsisiųsti programą Blaze į laikrodį iš Connect IQ™ parduotuvės laikrodyje arba telefone (*Connect IQ™ funkcijų atsisiuntimas, 9 psl.*).

- 1 Paspausdami ir greitai paleisdami įrenginio mygtuką ant jutiklio įjunkite jį.
PASTABA: pasirūpinkite, kad įrenginys būtų 10 m (33 pėdų) atstumu nuo kitų belaidžių jutiklių, kol vykdomas susiejimas.
- 2 Palaukite, kol LED sumirksės mėlynai.
- 3 Atidarykite programą Blaze laikrodyje.
Programa automatiškai ieško jutiklio.
- 4 Pasirinkite jutiklį.
- 5 Vadovaukitės ekrane pateikiamomis instrukcijomis.

Veiklos pradėjimas laikrodyje

- 1 Atidarykite veiklų sąrašą suderinamame Garmin® laikrodyje.
- 2 Pasirinkite **Blaze > Start Activity**.
- 3 Jei pradėsite veiklą pirmą kartą arba esate susiję kelis jutiklius, pasirinkite reikiamą jutiklį.
- 4 Jei reikia, vadovaudamiesi ekrane pateikiamomis instrukcijomis susiekite jutiklį.
- 5 Pasirinkite veiklos tipą.
- 6 Pasirinkite ✓, jei norite transliuoti veiklą, tuomet veikla bus matoma netoliese esantiems programos Blaze™ naudotojams.
- 7 Vadovaukitės ekrane pateikiamomis instrukcijomis.
Įrenginys įrašo veiklos duomenis tik kai veikia veiklos laikmatis.

Įrenginio informacija

Specifikacijos

Baterijos tipas	Įkraunama integruota ličio jonų baterija
Baterijos veikimo laikas	Iki 25 val.
Darbinės temperatūros diapazonas	Nuo -10 iki 60 °C (nuo 14 iki 140 °F)
Įkrovimo temperatūros diapazonas	Nuo 3 iki 47 °C (nuo 37 iki 117°F)
Belaidžio ryšio dažnis	2,4 GHz esant 19,8 dBm, maksimali vertė
Atsparumo vandeniui klasė	IEC 60529 IPX7 ¹

Įrenginio priežiūra

PRANEŠIMAS

Rūpinkitės komponentų švara.

Nenaudokite aštrių daiktų įrenginiui valyti.

Nenaudokite cheminių valiklių, tirpiklių ir vabzdžių repelentų, kurie gali pažeisti plastikines dalis ir apdailą.

Komponentų nenardinkite į vandenį ir neplaukite po stipria srove.

Įrenginio nelaikykite vietose, kuriose jis gali būti veikiamas ypač didele temperatūra, nes tai gali sukelti ilgalaikių pažeidimų.

Keiskite komponentus tik Garmin® dalimis. Kreipkitės į Garmin atstovą arba apsilankykite Garmin interneto svetainėje.

Įrenginio valymas

- 1 Nuimkite jutiklį nuo uodegos raiščio.
- 2 Nuvalykite įrenginio paviršių švelniu plovikliu arba švariu vandeniu sudrėkinta šluoste.
- 3 Dantų šepetėliu minkštais šereliais ir izopropilo alkoholiu nuvalykite nešvarumus nuo įkrovimo kontaktų taškų jutiklyje.

PRANEŠIMAS

Nevalykite įrenginio aštriais daiktais ir niekada nekiškite jų į įrenginio angas bei jų nepradurkite.

- 4 Nausinkite jutiklį.
- 5 Uodegos raištį išplaukite rankomis naudodami švelnų ploviklį.
- 6 Pakabinkite uodegos raištį išdžiūti.

Valymo ir laikymo patarimai

PRANEŠIMAS

Saugokite nuo kremo nuo saulės, baliklio, priemonių nuo uodų ir chemikalų, aptinkamų tam tikrame muile ir pirmosios pagalbos tepaluose. Uodegos raištį gali sugadinti propilenglikolis, dipropilenglikolis ir etilendiamintetraacto rūgštis (EDTA).

- Laikykite uodegos raištį pakabinę arba padėję ant lygaus paviršiaus.
- Nesulenkite ir smarkiai nesusukite uodegos raiščio.
- Nelaikykite jutiklio arba uodegos raiščio tiesioginėje saulės šviesoje arba ekstremalioje temperatūroje.
- Nevalykite jutiklio ar uodegos raiščio balikliu, napanardinkite jų į jokiais valymo priemonės.
- Nenaudokite dezinfekcinių šluosčių arba izopropilo alkoholio ant gelinių pagalvėlių.
- Naudodami 70 % izopropilo alkoholio šluostę galite atsargiai nuvalyti jutiklio ir uodegos raiščio išorę.
- Galite atsargiai valyti jutiklio ir uodegos raiščio išorę dezinfekcine šluoste, bet Garmin® rekomenduoja nuskalauti jutiklį ir uodegos raištį vandeniu, kad pašalintumėte visus šluostės paliktus chemikalų likučius ir išvengtumėte galimo odos dirginimo.

Produktų naujiniai

Įrenginys automatiškai tikrina, ar yra naujinių, kai susiejate su telefonu naudodami Bluetooth® technologiją. Galite rankiniu būdu tikrinti, ar yra naujinių, sistemos nustatymuose. Telefone įdiekite programą Blaze™.

¹ Įrenginys atsparus vandens poveikiui iki 1 m gylio iki 30 min. Daugiau informacijos žr. www.garmin.com/waterrating.

Tai užtikrina paprastą prieigą prie šių paslaugų, kurios skirtos Garmin® įrenginiams:

- Programinės įrangos naujiniai
- Duomenys įkeliami į programą Blaze jūsų telefone
- Produktų registravimas

Įrenginio programinės įrangos naujinimas naudojant programą Blaze™

- 1 Programoje Blaze telefone pasirinkite **••• > Manage Sensors**.
- 2 Prie jutiklio, kurį norite atnaujinti, pasirinkite **Software Update Available**.
- 3 Vadovaukitės ekrane pateikiamomis instrukcijomis.

Kaip gauti daugiau informacijos

- Papildomų naudojimo vadovų, straipsnių ir programinės įrangos naujinių ieškokite adresu support.garmin.com.
- Informacijos apie pasirinktinius priedus ir atsargines dalis ieškokite adresu buy.garmin.com arba kreipkitės į Garmin® atstovą.

Trikčių šalinimas

Patarimai dėl klaidingų širdies dažnio duomenų

Jei širdies dažnis nereguliarus arba nerodomas, galite vadovautis šiais patarimais.

- Prieš uždėdami uodegos raištį nuvalykite ir nusauskite žirgo uodegą bei aplinkinę sritį.
- Po jutikliu nenaudokite apsauginės priemonės nuo saulės, losjono ar vabzdžių atbaidymo priemonės.
- Neįbrėžkite ant įrenginio nugarėlės esančio širdies dažnio jutiklio.
- Uodegos raištis turi būti prigludęs, bet patogus.
- Po kiekvieno veiklos skalaukite jutiklį švariu vandeniu.

Ar mano Garmin® laikrodis suderinamas su Blaze™ jutikliu?

Blaze jutiklis suderinamas su tam tikrais Garmin laikrodžiais.

Daugiau informacijos apie suderinamumą rasite adresu <https://garmin.com/blazecompatibility>.

Mano telefonas neprisijungia prie įrenginio

- Laikykite įrenginį ne didesniu kaip 10 m (33 pėdų) atstumu nuo telefono.
- Jei įrenginiai jau susieti, išjunkite ir vėl įjunkite Bluetooth® technologiją telefone.
- Jei jūsų įrenginiai jau susieti, pašalinkite Blaze™ jutiklį iš Bluetooth nustatymų telefone ir susiekite įrenginius dar kartą.
- Jei įrenginiai nesusieti, įjunkite Bluetooth technologiją telefone.
- Telefone atidarykite programą Blaze ir pasirinkdami ⊕ > **Add Sensor** įjunkite susiejimo režimą.

Blaze™ jutiklis nereaguoja

Jei kyla problemų prijungiant Blaze jutiklį prie programos Blaze, galite išbandyti toliau nurodytas galimybes.

- Įsitinkite, kad jutiklis įkrautas ir įjungtas (*Kaip patikrinti baterijos įkrovos lygį?, 12 psl.*).
- Įsitinkite, kad jutiklis veikia patvirtintame darbinės temperatūros diapazone (*Specifikacijos, 10 psl.*).
- Išjunkite ir vėl įjunkite jutiklį (*Įrenginio apžvalga, 3 psl.*).

Negaliu pasirinkti jutiklio veiklai

Jei jūsų jutiklis matosi, bet negalite jo pasirinkti, gali reikėti prijungti jutiklį iš naujo.

- Programoje Blaze™ telefone pasirinkite ●●● > **Manage Sensors** ir prie jutiklio pasirinkite **Reconnect**.

Jutiklio paleidimas iš naujo

1 Paspauskite ir laikykite įrenginio mygtuką, kol LED pradės mirksėti balta spalva ir jutiklis išsijungs.

2 Paspausdami įrenginio mygtuką įjunkite jutiklį.

Jutiklio nustatymas iš naujo

Prieš nustatant jutiklį iš naujo reikia pabandyti paleisti jį iš naujo, tai padėtų išvengti duomenų ir nustatymų ištrynimo (*Jutiklio paleidimas iš naujo, 12 psl.*).

Galite atkurti gamyklines numatytąsias jutiklio nustatymų vertes ir pašalinti visus išsaugotus naudotojo duomenis.

- 1 Jei reikia, paspausdami įrenginio mygtuką įjunkite jutiklį.
- 2 Paspauskite įrenginio mygtuką tris kartus iš eilės.
Būsenos šviesos diodas užsidega raudona spalva.
- 3 Kai būsenos šviesos diodas švyti raudona spalva, laikykite paspaudę įrenginio mygtuką, kol būsenos šviesos diodas užsidegs balta spalva.

Kaip patikrinti baterijos įkrovos lygį?

Programoje Blaze™ savo telefone pasirinkite ●●● > **Manage Sensors**.

Po jutiklio pavadinimu rodomas baterijos įkrovos lygis.

Jutiklio pašalinimas

- 1 Programoje Blaze™ savo telefone pasirinkite ●●● > **Manage Sensors**.
- 2 Prie jutiklio, kurį norite pašalinti, pasirinkite ⋮ > **Remove Sensor**.

support.garmin.com

© 2025 „Garmin Ltd.“ arba filialai

Garmin® and the Garmin logo are trademarks of Garmin Ltd. or its subsidiaries, registered in the USA and other countries. Connect IQ™, Garmin Connect™, and Blaze™ are trademarks of Garmin Ltd. or its subsidiaries. These trademarks may not be used without the express permission of Garmin.

The BLUETOOTH® word mark and logos are owned by the Bluetooth SIG, Inc. and any use of such marks by Garmin is under license. Other trademarks and trade names are those of their respective owners.

M/N: A04392, AA4392