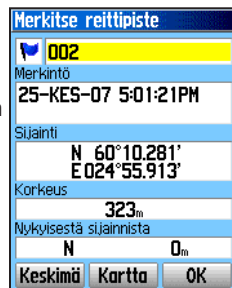


Nykyisen sijainnin merkitseminen:

1. Paina **ENTER**-painiketta pitkään.
2. Voit hyväksyä reittipisteen oletustietoineen valitsemalla **OK** ja painamalla **ENTER**-painiketta.

TAI

Voit muuttaa Merkitse reittipiste -sivun tietoja valitsemalla asianmukaisen kentän ja avata näyttönäppäimistön painamalla **ENTER**-painiketta. Kun olet tehnyt ja vahvistanut muutokset, valitse **OK** ja paina **ENTER**-painiketta.



Uuden reittipisteen luominen karttasivulla:

1. Avaa karttasivu ja siirrä osoitin (☞) **KEINU**-painikkeella kartan kohteeseen, jonka haluat merkitä reittipisteeksi.

2. Voit kopioida osoittimen sijainnin painamalla **ENTER**-painiketta lyhyesti.

Voit tallentaa kohteen reittipisteeksi valitsemalla **Tallenna** ja painamalla **ENTER**-painiketta.

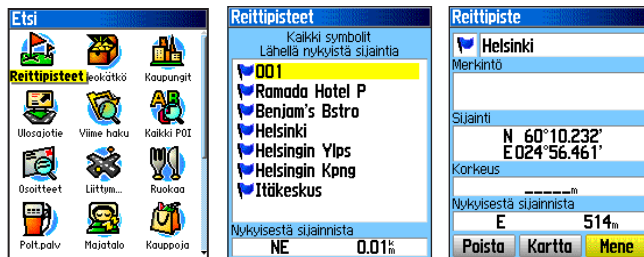
TAI

Jos valittu kartan kohde ei sisällä tietoja, näyttöön tulee ilmoitus "Karttatietoja ei ole saatavilla tästä pisteestä. Haluatko silti tehdä reittipisteen sinne?". Valitse **Kyllä** ja paina **ENTER**-painiketta.



Kohteen etsiminen nykyisestä sijainnista:

1. Paina **MENU**-painiketta pitkään.
2. Valitse luokka ja paina **ENTER**-painiketta.
3. Valitse kohde **KEINU**-painikkeella ja paina **ENTER**-painiketta.



Etsi-valikko

Reittipisteet-
luettelo

Tietosivu



HUOMAUTUS: Kaikkien edellä mainittujen luokkien näyttäminen Etsi-valikossa edellyttää MapSource®-karttatietojen lataamista eTrex-laitteeseen (Summit HC ja Venture HC) tai microSD™- tai TransFlash™-kortille (Vista HCx tai Legend HCx). (Lisätietoja on käyttöoppaassa.)

Kohteen etsiminen toisesta sijainnista Etsi-valikon avulla:

1. Paina **FIND**-painiketta.
2. Valitse luokka ja paina **ENTER**-painiketta.
3. Paina **MENU**-painiketta.
4. Valitse **Muuta valintoja** ja paina **ENTER**-painiketta.
5. Valitse viitepiste kartassa **KEINU**-painikkeella ja paina **ENTER**-painiketta. Luettelo muuttuu ja näyttää uutta karttasijaintia lähimpänä olevat kohteet.

Siirtyminen valittuun karttakohteeseen:

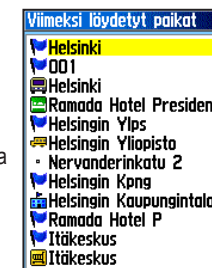
1. Valitse **KEINU**-painikkeella karttasivulta kohde, johon haluat navigoida.
2. Voit kopioida osoittimen sijainnin (☞) painamalla **ENTER**-painiketta lyhyesti.
3. Aloita navigointi valitsemalla **Mene** ja paina **ENTER**-painiketta.
4. Seuraa karttasivulla magentalla värillä näkyvää reittiä. Voit navigoida pisteeseen myös kompassisivun avulla.

Mene-toiminnon aloittaminen Etsi-valikosta:

1. Paina **FIND**-painiketta.
2. Valitse **Reittipisteet** ja paina **ENTER**-painiketta.
3. Valitse reittipiste **KEINU**-painikkeella ja paina **ENTER**-painiketta.
4. Aloita navigointi valitsemalla **Mene** ja paina **ENTER**-painiketta.

Meneminen viimeksi löydettyihin paikkoihin:

1. Paina **FIND**-painiketta.
2. Valitse **Viimeksi löydetyt paikat** ja paina **ENTER**-painiketta.
3. Valitse **KEINU**-painikkeella kohde, johon haluat mennä, ja paina **ENTER**-painiketta.
4. Aloita navigointi valitsemalla **Mene** ja paina **ENTER**-painiketta.



Lisää oppaita ja tietoja on osoitteessa www.garmin.com.

eTrex® HC series

Vista HCx, Legend HCx, Summit HC
ja Venture HC



(kuvassa eTrex Vista HCx)

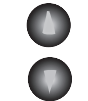
Näppäimistön käyttäminen



VIRTAPAINIKE/TAUSTAVALO — kytke ja katkaise virta painamalla painiketta. Säädä taustavaloa ja näytön päiväys tai aika ja akun kapasiteetti painamalla painiketta lyhyesti.



LÄHENNYS-/LOITONNUS (zoomaus) -painikkeet — voit lähentää ja loitontaa painamalla painiketta karttasivulla. Muilla sivuilla voit vierittää luetteloita painamalla painikkeita.



MENU/FIND-painike — voit näyttää sivun asetukset painamalla painiketta lyhyesti. Voit avata päävalikon painamalla painiketta kahdesti. Painamalla painiketta pitkään voit avata Etsi-valikon.



QUIT/PAGE-painike — voit selata pääsivuja painamalla painiketta. Voit peruuttaa tietojen antamisen tai poistua sivulta painamalla painiketta lyhyesti. Painamalla painiketta pitkään voit ottaa sähköisen kompassin käyttöön tai poistaa sen käytöstä (ainoastaan Vista HCx ja Summit HC).



ENTER/KEINU-painike — voit avata valittuja asetuksia ja tietoja tai vahvistaa näyttöön tulevia ilmoituksia. Painamalla painiketta pitkään voit merkitä nykyisen sijainnin reittipisteeksi. Painamalla painiketta eri suuntiin voit selata luetteloita, korostaa kenttiä, näytön painikkeita tai kuvakkeita, kirjoittaa tietoja tai siirtää kartan vieritysuolta.

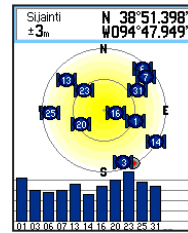


Voit **AVATA** kohteita painamalla painiketta suoraan sisäänpäin. Painamalla painiketta eri suuntiin voit vierittää kohteita, siirtää kohdistintä tai vähentää tai lisätä arvoja.

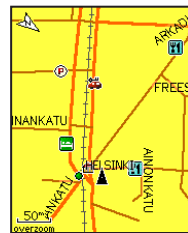
VAROITUS: Lue lisätietoja varoituksista ja muista tärkeistä seikoista laitteen mukana toimitetusta *Tärkeitä turvallisuus- ja tuotetietoja* -oppaasta.

Pääsivut

Vista HCx- ja Summit HC -laitteissa on neljä pääsivua ja yksi sivu, joka näkyy ainoastaan käynnistettäessä. Legend HCx- ja Venture HC -laitteissa on kolme pääsivua. Voit selata sivuja painamalla **QUIT**-painiketta lyhyesti.



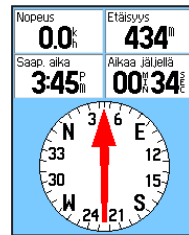
Satelliitti-sivu



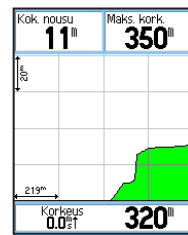
Kartta-sivu

Satelliitti-sivu — näkyy ainoastaan käynnistettäessä ja näyttää GPS-vastaanottimen tilan, satelliittien sijainnin, satelliittisignaalin voimakkuuden ja vastaanottimen nykyisen sijainnin.

Kartta-sivu — näyttää nykyistä sijaintia ympäröivän alueen yksityiskohtaisen kartan.



Kompassi-sivu



Korkeusmittari-sivu

(Vain Vista HCx ja Summit HC)



Päävalikko

Kompassi-sivu — opastaa määränpäähän.

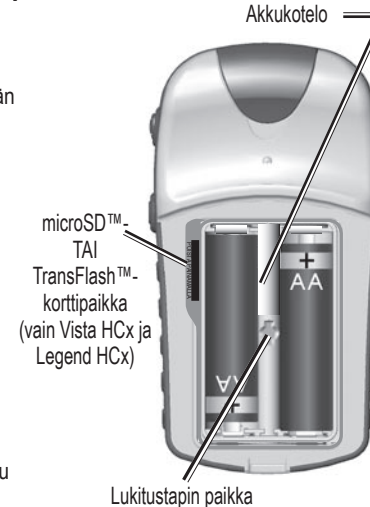
Korkeusmittari-sivu — tarkkailee korkeutta ja painetta. (Vain Vista HCx ja Summit HC.)

Päävalikko — sisältää lisäominaisuuksia ja -asetuksia.

Aloitus

Akkujen asettaminen paikoilleen:

1. Irrota akkukotelon kansi laitteen taustapuolelta. Käännä D-rengasta 1/4 kierrosta vastapäivään ja irrota kansi.
2. Aseta kaksi AA-akku paikoilleen.
3. Aseta kansi takaisin paikalleen ja lukitse se kääntämällä D-rengasta 1/4 kierrosta myötäpäivään.



Lukitustapin paikka

eTrex-laitteen käynnistäminen:

1. Paina **VIRTA**-painiketta pitkään. Laitteesta kuuluu äänimerkki ja aloitus sivu tulee näyttöön. Sen jälkeen näyttöön tulee Satelliitti-sivu.

GPS-vastaanotin alkaa etsiä satelliittisignaaleja. Kun vastaanotin on löytänyt vähintään kolmen satelliitin signaalin, sijaintitarkkuus ja sijainnin koordinaatit näkyvät sivun yläreunassa.

2. Paina **QUIT**-painiketta toistuvasti, kunnes karttasivu tulee näyttöön. Nyt voit aloittaa GPS-navigoinnin.

Taustavalon tason säätäminen:

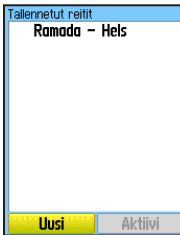
1. Avaa taustavalon liukusäädin painamalla **VIRTA**-painiketta lyhyesti.
2. Voit lisätä kirkkautta painamalla **KEINU**-painiketta ylöspäin ja vähentää kirkkautta painamalla painiketta alaspäin.
3. Sulje taustavalon säätöikkuna painamalla **ENTER**- tai **QUIT**-painiketta.



Reitin luominen

Reitin luominen ja käyttäminen:

1. Avaa Reitit-sivu päävalikosta. Tallennetut reitit tulevat näyttöön.
2. Valitse **KEINU**-painikkeella **Uusi** ja avaa Reittiasetus-sivu painamalla **ENTER**-painiketta.
3. Valitse yläreunassa tyhjä rivi (katkoviivainen) ja avaa näppäimistö painamalla **ENTER**-painiketta. Nimeä reitti tai hyväksy automaattinen nimi.
4. Siirry alaspäin **<Valitse seur. piste>** -kenttään ja paina **ENTER**-painiketta.
5. Valitse Etsi-valikon karttakohderyhmistä reittipiste. Avaa kohteen tietosivu, valitse **Käytä** ja lisää kohde kauttakulkupisteiden luetteloon painamalla **ENTER**-painiketta.
6. Voit lisätä muita kauttakulkupisteitä reitille samalla tavalla.
7. Kun reitti on valmis, voit aloittaa navigoinnin valitsemalla karttasivulla **Navigoi**.
8. Seuraa karttasivun yläosassa olevia ohjeita. Ainoastaan Vista HCx- ja Legend HCx -laitteissa on automaattinen reititys ja käännöskohtaiset kehotteet.
9. Voit lopettaa navigoinnin milloin tahansa painamalla **MENU**-painiketta, valitsemalla **Lopeta navigointi** ja painamalla **ENTER**-painiketta. Reitti tallennetaan automaattisesti Reitit-luetteloon.



Reitit-luettelo



Reittiasetukset



Reitti kartassa