

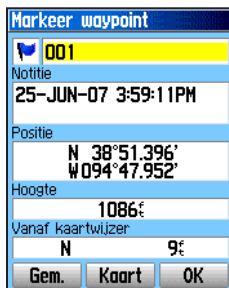
Een waypoint markeren

Uw huidige locatie markeren:

1. Houd **ENTER** ingedrukt.
2. Als u het waypoint wilt accepteren met de standaardinformatie, selecteert u **OK** en drukt u op **ENTER**.

OF

Als u een van de gegevens op de pagina Waypoint markeren wilt wijzigen, selecteert u het betreffende veld en drukt u op **ENTER** om het schermtoetsenbord te openen. Nadat u uw wijzigingen hebt ingevoerd en bevestigd selecteert u **OK** en drukt u op **ENTER**.



Een nieuwe waypoint maken op de Kaartpagina:

1. Open de Kaartpagina en verplaats met de **TUIMELSCHAKELAAR** de aanwijzer (↔) naar het item op de kaart dat u als waypoint wilt markeren.
2. Druk kort op **ENTER** om de locatie van de aanwijzer vast te leggen. Selecteer **Opslaan** en druk op **ENTER** om het item op te slaan als een waypoint.

OF

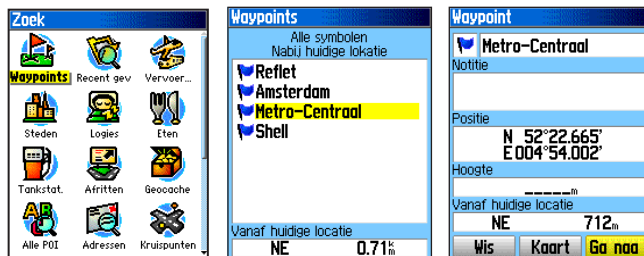
Als het geselecteerde kaartitem geen informatie bevat, wordt op deze plaats het bericht "Geen kaartinformatie op deze plek. Wilt u hier een gebruikers-waypoint maken?" weergegeven. Selecteer **Ja** en druk op **ENTER**.



Kaartitems zoeken

Een item zoeken vanaf uw huidige locatie:

1. Houd **MENU** ingedrukt.
2. Selecteer een categorie en druk op **ENTER**.
3. Selecteer een item met de **TUIMELSCHAKELAAR** en druk op **ENTER**.



Menu Zoeken Lijst met waypoints Informatiepagina



OPMERKING: Als u wilt dat in het menu Zoeken alle hierboven vermelde categorieën worden weergegeven, moet u gedetailleerde MapSource®-kaartgegevens downloaden naar de eTrex- (Summit HC en Venture HC) of een microSD™- of TransFlash™-kaart (Vista HCx of Legend HCx). (Zie de gebruiksaanwijzing voor gedetailleerde informatie.)

Een item zoeken vanaf een andere locatie met behulp van het menu Zoeken:

1. Druk op **FIND**.
2. Selecteer een categorie en druk op **ENTER**.
3. Druk op **MENU**.
4. Selecteer **Wijzig referentiepunt** en druk op **ENTER**.
5. Selecteer met de **TUIMELSCHAKELAAR** een referentiepunt op de kaart en druk op **ENTER**. De lijst verandert, zodat de items het dichtst bij de nieuwe kaartlocatie worden weergegeven.

Naar een bestemming gaan

Naar een geselecteerd kaartitem gaan:

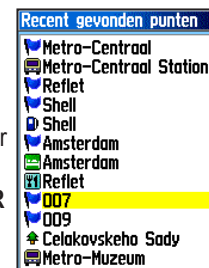
1. Selecteer met de **TUIMELSCHAKELAAR** het item waar u heen wilt gaan op de Kaartpagina.
2. Druk kort op **ENTER** om de locatie van de aanwijzer (↔) vast te leggen.
3. Selecteer **Ga naar** en druk op **ENTER** om met navigeren te beginnen..
4. Volg de diep paarse route die op de Kaartpagina wordt aangegeven. De pagina Kompas kan u ook behulpzaam zijn bij het navigeren naar het punt.

'Ga naar' vanuit het menu Zoeken:

1. Druk op **FIND**.
2. Selecteer **Waypoints** en druk op **ENTER**.
3. Selecteer een waypoint met de **TUIMELSCHAKELAAR** en druk op **ENTER**.
4. Selecteer **Ga naar** en druk op **ENTER** om met navigeren te beginnen..

Naar een recentelijk gevonden item gaan:

1. Druk op **FIND**.
2. Selecteer **Recent gevonden** en druk op **ENTER**.
3. Selecteer met de **TUIMELSCHAKELAAR** het item waar u heen wilt gaan en druk op **ENTER**.
4. Selecteer **Ga naar** en druk op **ENTER** om met navigeren te beginnen.



Ga naar www.garmin.com voor meer documentatie en informatie.

GARMIN

Naslaggids

eTrex® HC-serie

Vista HCx, Legend HCx, Summit HC
en Venture HC



(eTrex Vista HCx afgebeeld)

Het toetsenbord gebruiken



TOETS AAN/UIT/Scherhverlichting—ingedrukt houden om het apparaat in of uit te schakelen. Kort indrukken om de schermverlichting in te stellen, de datum of tijd weer te geven, en de batterijlading weer te geven.



TOETSEN IN/UIT Zoom—vanaf de Kaartpagina drukt u hierop om in of uit te zoomen. Vanaf elke andere pagina drukt u hierop om omhoog of omlaag door een lijst te lopen.



Toets MENU/FIND—kort indrukken om de opties voor een pagina weer te geven. Tweemaal drukken om het hoofdmenu weer te geven. Ingedrukt houden om het menu Zoeken weer te geven.



Toets QUIT/PAGE—indrukken om de hoofdpagina's te doorlopen. Kort indrukken om gegevensinvoer te annuleren of een pagina af te sluiten. Ingedrukt houden om het elektronische kompas in of uit te schakelen (alleen Vista HCx en Summit HC).



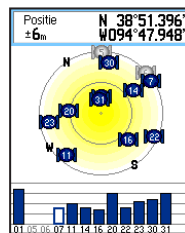
Toets ENTER/TUIMELSCHAKELAAR—kort indrukken om geselecteerde opties en gegevens in te voeren en schermberichten te bevestigen. Ingedrukt houden om uw huidige locatie te markeren als een waypoint. Omhoog, omlaag, naar rechts of naar links door lijsten bewegen; velden, schermknoppen of pictogrammen selecteren; gegevens invoeren; of naar de pijl voor pannen op de kaart gaan.

Indrukken voor **ENTER**. Opzij, omhoog of omlaag bewegen om te schuiven, de cursor te verplaatsen, of waarden te verhogen of verlagen.

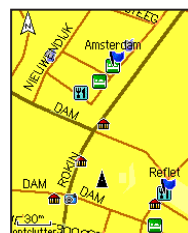
WAARSCHUWING: Lees de gids *Belangrijke veiligheids- en productinformatie* in de verpakking voor productwaarschuwingen en andere belangrijke informatie.

Hoofdpagina's

De Vista HCx of Summit HC heeft vier terugkerende hoofdpagina's en één pagina die alleen telkens bij het opstarten wordt weergegeven. De Legend HCx of Venture HC heeft drie hoofdpagina's. Druk kort op **QUIT** om de pagina's te doorlopen.



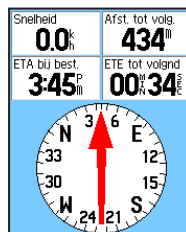
Satellietpagina



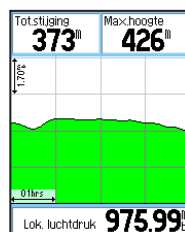
Kaartpagina

Satellietpagina—wordt alleen bij het opstarten weergegeven, met de status van de GPS-ontvanger, satellietlocaties, signaalsterkte van de satellieten en de huidige locatie van de ontvanger.

Kaartpagina—een gedetailleerde kaart van het gebied rondom uw huidige locatie.



Kompaspagina



Hoogtemeterpagina

(alleen Vista HCx/Summit HC)



Hoofdmenu

Kompaspagina—begeleidt u naar uw bestemming.

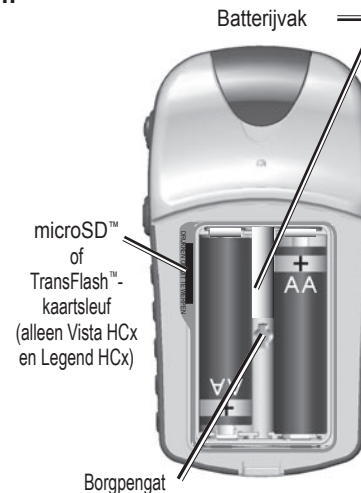
Hoogtemeterpagina—hierop worden hoogte en luchtdruk bijgehouden. (alleen Vista HCx en Summit HC.)

Hoofdmenu—bevat geavanceerde functies en instellingen.

Aan de slag

De batterijen plaatsen:

1. Neem het batterijdeksel van de achterkant van het apparaat. Draai de D-Ring een kwartslag linksom en trek het deksel eraf.
2. Plaats twee AA-batterijen.
3. Plaats het batterijdeksel weer en draai de D-Ring een kwartslag rechtsom om het deksel vast te zetten.



De eTrex inschakelen:

1. Houd **AAN/UIT** ingedrukt. Er klinkt een toon en de Introductiepagina wordt weergegeven, gevolgd door de Satellietpagina. De GPS-ontvanger begint te zoeken naar satelliet signalen. Wanneer de ontvanger een signaal van minstens drie satellieten ontvangt, worden boven aan de pagina de positie nauwkeurigheid en de coördinaten van de locatie aangegeven.
2. Druk herhaaldelijk op **QUIT** tot de Kaartpagina wordt weergegeven. U kunt nu beginnen met door GPS ondersteunde navigatie.

De schermverlichting aanpassen:

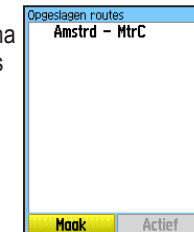
1. Druk kort op **AAN/UIT**. De schuifregelaar voor de schermverlichting wordt geopend.
2. Druk omhoog op de **TUIMELSCHAKELAAR** om de helderheid te verhogen of omlaag om deze te verlagen.
3. Druk op **ENTER** of **QUIT** om het venster voor het aanpassen van de schermverlichting te sluiten.



Een route maken

Een route maken en gebruiken:

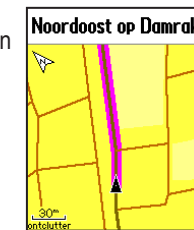
1. Ga vanuit het hoofdmenu naar de pagina Routes. Hier worden opgeslagen routes vermeld.
2. Met de **TUIMELSCHAKELAAR** selecteert u **Maak** en vervolgens drukt u op **ENTER** om de pagina Routing instellen weer te geven.
3. Terwijl een lege rij (met streepjes) bovenaan is geselecteerd, drukt u op **ENTER** om het toetsenbord te openen. Geef de route een naam of laat automatisch een naam kiezen.
4. Ga omlaag naar het veld **<Kies volgend punt>** en druk op **ENTER**.
5. Selecteer met behulp van het menu Zoeken een waypoint uit de kaartitemgroepen van het menu Zoeken. Open de informatiepagina voor het item, selecteer **Gebruik** en druk op **ENTER** om het aan de lijst met via-punten toe te voegen.
6. Als u meer via-punten wilt toevoegen aan de route herhaalt u deze procedure.
7. Als de route compleet is, selecteert u **Navigeer** om te beginnen met navigeren met behulp van de Kaartpagina.
8. Volg de aanwijzingen boven aan de Kaartpagina. Alleen de Vista HCx en Legend HCx bieden aanwijzingen voor automatische routebepaling en afslagvoor-afslag.
9. U kunt het navigeren elk gewenst moment stopzetten door op **MENU** te drukken, **Beëindig navigatie** te selecteren en op **ENTER** te drukken. De route wordt automatisch opgeslagen in de lijst met routes.



Lijst met routes



Routing instellen



Route op kaart